

ATTREZZATURA ROBOTIZZATA 2AS – Two Automatic System



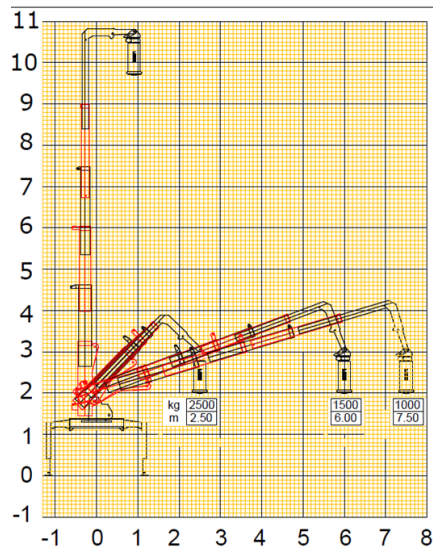
SISTEMA DI RACCOLTA BILATERALE E MONO-OPERATORE

Dati tecnici

Peso attrezzatura (Kg)	± 3000	Materiali costruttivi	Colonna, basamento: S355JR
Capacità di sollevamento (Kg)	2500		Pattini di scorrimento: PA6 autolubrificanti
Estensione braccio (mm)	6000 — 7500 (sollevamento non verticale)	Connessione	Antenna UHF per riconoscimento contenitori (optional)
Altezza svuotamento contenitori di superficie (mm)	6400		Geolocalizzazione
Altezza svuotamento contenitori interrati (mm)	8300	Caratteristiche generali	Connessione da remoto per monitoraggio dati
Interfaccia	1 monitor touch and scroll 15" Joystick a comandi proporzionali		7 telecamere IP
Ganci di sollevamento	Kinshofer (tutte le corse—UNI EN 13071) F90	Tipologie di veicolo allestibili	Centraggio automatico
Durata ciclo svuotamento contenitori di superficie (sec.)	65" (Kinshofer a corsa ridotta e F90) 80" (Kinshofer a corsa lunga)		Autolivellamento
Durata ciclo svuotamento contenitori interrati	120"	Tipologie allestimenti	Pesatura contenitore
Massima inclinazione stradale longitudinale (°)	10		Sistema di autolubrificazione
Massima inclinazione stradale trasversale (°)	10	Elementi intercambiabili	Barre laterali automatizzate
Materiali costruttivi	Contenitore: Hardox 400 Braccio, sfili, aste stabilizzatrici: Strenx 700		2+1 assi 22 ton
			3 assi 26 ton
			4 assi 32 ton
			Fisso ribaltante
			Scarrabile
			Compattatore
			Cassone a cielo aperto
			Lavacontenitori (scarrabile)

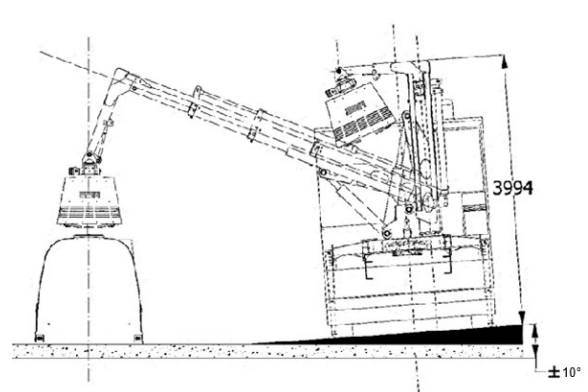
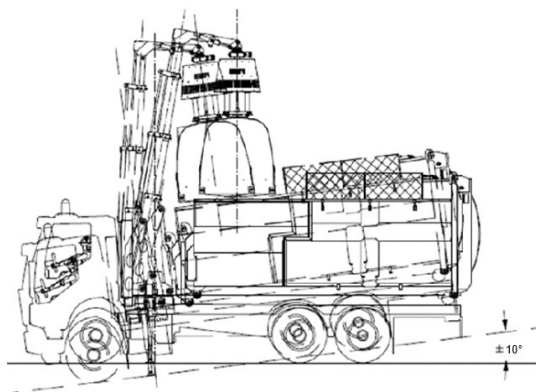


DIAGRAMMA DI CARICO



*Allestimento fisso/scarrabile su camion 3 assi MTT 26 ton

INCLINAZIONE STRADALE



SCHEMATA DI LAVORO

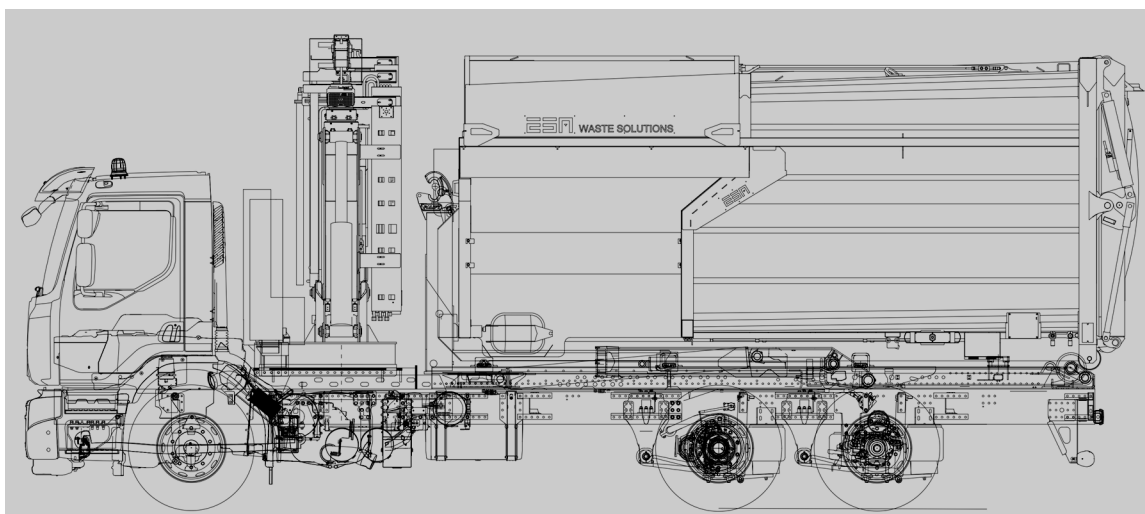


Ecologia Soluzione Ambiente S.p.A.

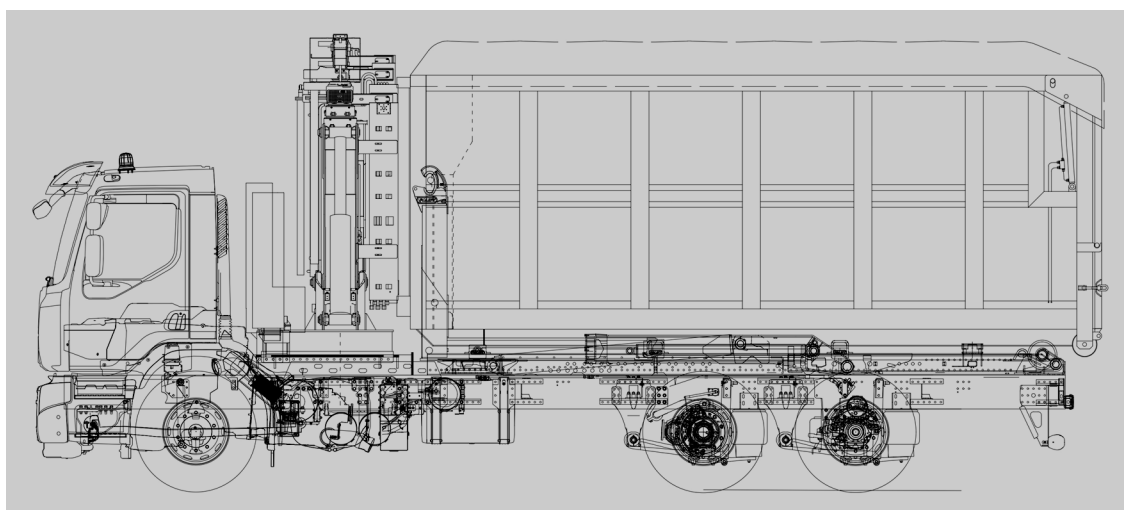
Via Vittorio Veneto, 2-2/A - 42021 - Bibbiano - Reggio Emilia - ITALY

Tel +39 0522 88 44 11 - Fax +39 0522 88 44 01 - ufficio.legale@pec.ecologia.re.it - ecologia@esa-wastesolutions.com - www.esa-wastesolutions.com
 Capitale Sociale 1.500.000,00 i.v. - Codice ISO: IT01494430356 - REG. IMP. RE: 01494430356 - CF e P.IVA: IT01494430356 - REA RE: 191010

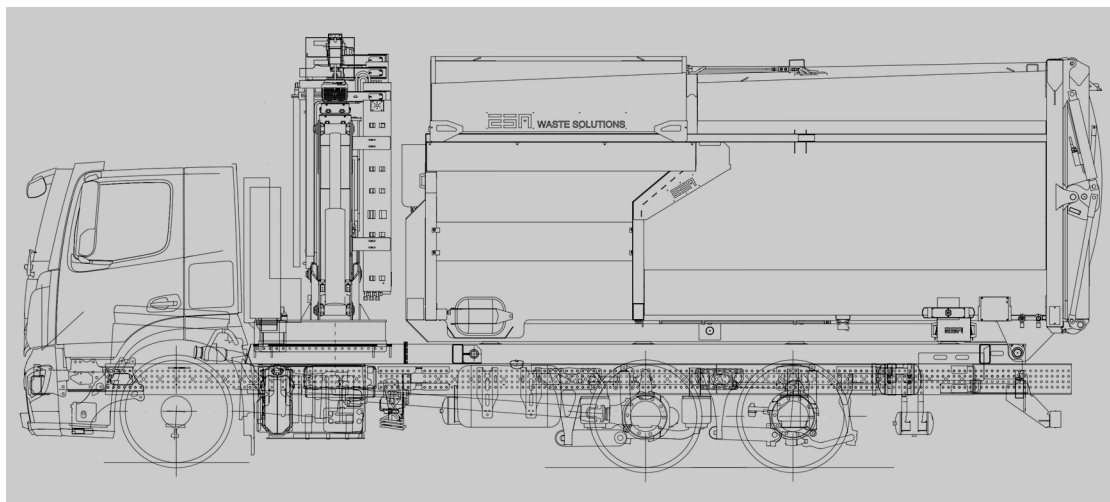
ALLESTIMENTO SCARRABILE CON COMPATTATORE



ALLESTIMENTO SCARRABILE CON LAVACONTENITORI



ALLESTIMENTO FISSO RIBALTANTE CON COMPATTATORE



Ecologia Soluzione Ambiente S.p.A.

Via Vittorio Veneto, 2-2/A - 42021 - Bibbiano - Reggio Emilia - ITALY

Tel +39 0522 88 44 11 - Fax +39 0522 88 44 01 - ufficio.legale@pec.ecologia.re.it - ecologia@esa-wastesolutions.com - www.esa-wastesolutions.com
Capitale Sociale 1.500.000,00 i.v. - Codice ISO: IT01494430356 - REG. IMP. RE: 01494430356 - CF e P.IVA: IT01494430356 - REA RE: 191010